

Montageanleitung für int 208SE und(XLT) und (2+2)

Überprüfen Sie das Video auf You Tube mit folgenden
Link

<http://youtu.be/IV6ULZ05I9w>

Kapazität 3000 kg

Leistung 240-Volt-50 Hz, 1 Ph

elektrohydraulische



Sie brauchen:

220 Volt Stecker

10 Liter Hydrauliköl -Viskosität 32

Handwerkzeuge, 10-14-17-19-22

Schraubenschlüssel, Zange zijknipper Sicherungsringe Zangen

Motorkran oder Hubwagen oder einige Männern zu heben
Alle Teile werden von zwei Männern angehoben.



Setzen Sie das Paket an zwei Holzbalken, so dass die Metallrahmen frei sind von dem Boden (siehe unten)



Drehen Sie die Muttern und Schrauben lose, und entfernen Sie es



Nehmen Sie die Metallrahmen und heben Sie die obere Fahrbahn



schneiden die Metallbänder und nehme alle Teile aus das Paket



und legte all Säulen Querbalken, Auffharrampen Abstand Blöcke für die Auffharrampen Abfahrtsicherungsplatten an der Stelle, wo die Bühnesteher soll .



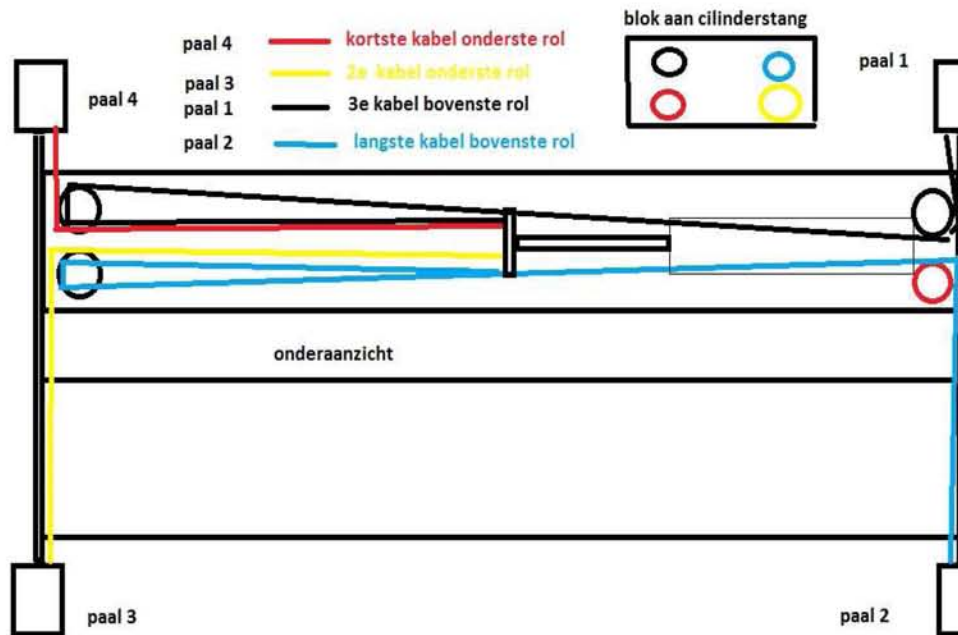
Wenn die Kabel nicht über den Räder gelegt sind, dies zu tun, wenn Sie etwas haben um die Fahrbahn zu heben, können Sie es nun tun, sonst können Sie es tun, wenn Sie die Bühne stehend haben.

Die Kabel sind bereits an dem Zylinderblock befestigt .

4-Kabel (rot) ist die kürzeste und geht über das untere Rolle, zu Posten 4

3 Kabel (gelb) ist die zweitkürzeste und läuft auf dem unteren Rolle, zu Posten 3
2-Kabel (schwarz) ist der zweitlängste Kabel läuft über Obenste Rolle zu andere Seite, Rolle, zu Posten 1

Kabel 1 ist die längste, und geht obere Rolle auf anderen Seite, Rolle zu Posten 2



Führen Sie die Kabel auf der Rolle, zum außerhalb der Fahrbahn. am Kabel ziehen, so dass es länger wird (Sie ziehen am Zylinder)..

sorgen sie das die Saule mit die kleine locher rechts forne neben die motorwanne kommt



stell die Säulen bei den Querträgern und setzen Sie den Kunststoffführungsblöcke unter handreich.zorg sicher, dass die Verriegelung des Querbalkens und den Verriegelungs zu den Polen, immer auf der Außenseite der Bühne iste.





Schmieren Sie der Führungsblöcke und der Innerseite der Saule mit einem Schmiermittel.





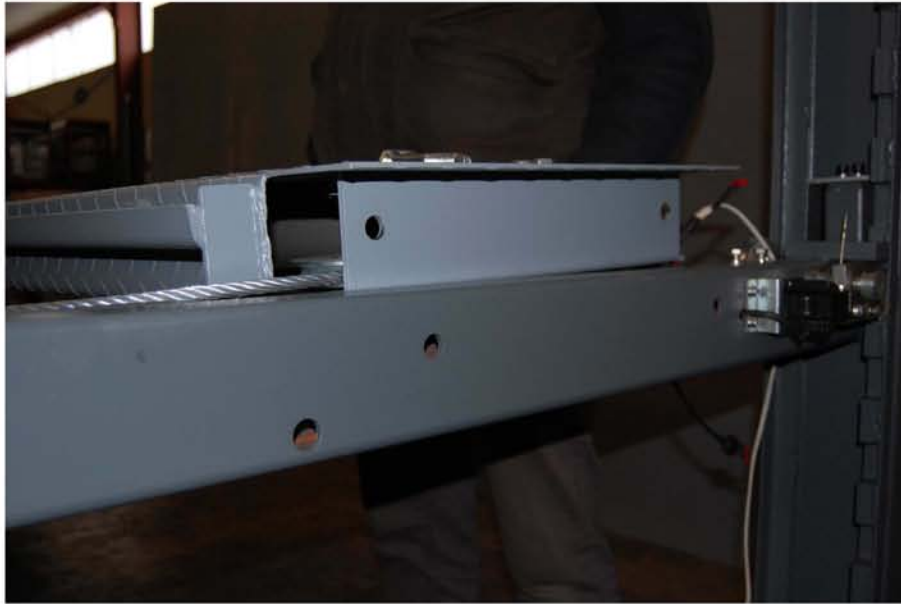
Drehen die Säulen über die Stifte an des Querträgers, so dass es in der Säule kommt. Schieb jetzt die Kunststoff-Führungsblöcke mit dem Schlitz nach unten, um die Stifte nach unten, bis die obere Höhe der Querbalken ist. Montieren Sie die Sicherungsplatte mit zwei Innensechskantschrauben. Tun Sie dies für alle 4 Pfosten .





Heben Sie die Querbalken in der 5. Sperre, Es gibt nun zwei H-Frames





Heben Sie die Fahrbahn mit Zylinder und Schiebe den H-Frames zur Fahrbahn, so dass die auf den Querträger gelegt werden kann. Schau dass die Schraubenlöcher ausgerichtet sind,.





montieren Sie die Querträger zusammen mit die Abfahrungsplatte / Wanne für Motor , fest am Fahrbahn.



Auf der Auffahrseite werden die Blöcke, wo die Auffahrampen hängen, auch gleich an Ort und Stelle mit den längere Schrauben (Schraube nach außen von innen) montiert

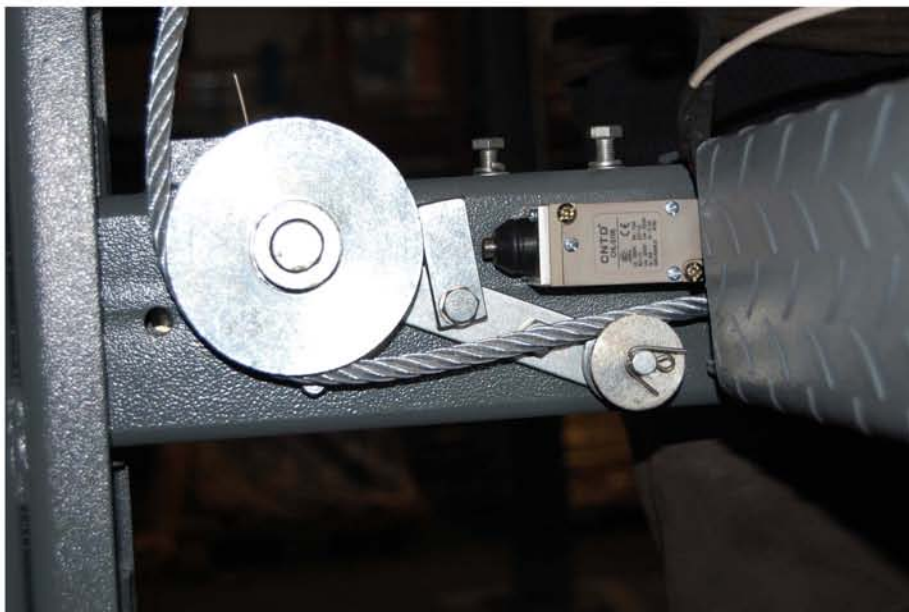


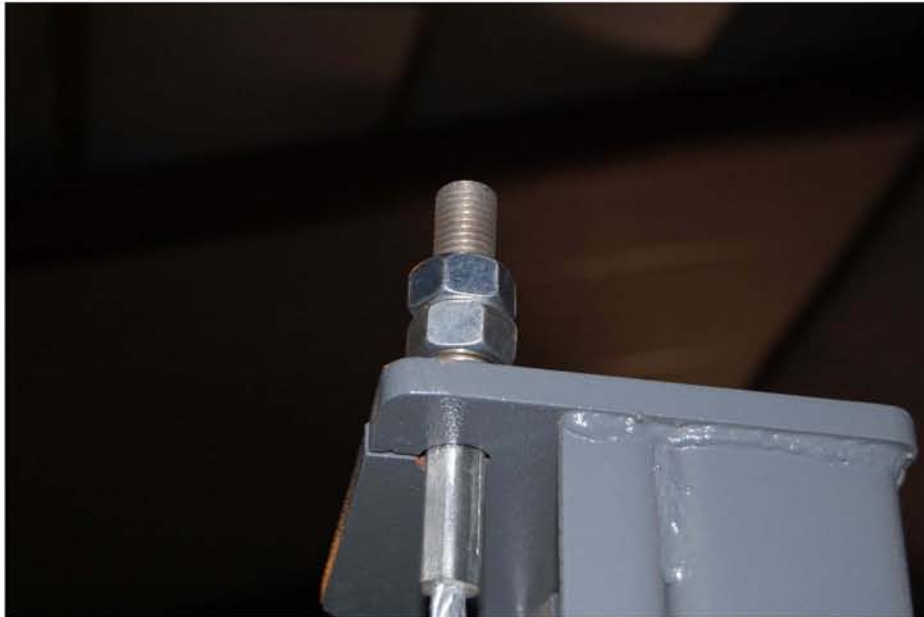
Drehen Sie die andere Fahrbahn und legen sie ihmauf den querträger, installieren Sie sie mit den Schrauben zusammen mit Wanne für Motorunit und Blöcke für Auffahrampen





Nehmen Sie die Drahtenden der Kabel und führen Sie ihn durch die leere Fahrbahn, über die Räder (oben kleines Rad entlang) an die Obenseite des Saulens und hier setzen Sie die beiden Muttern fest.





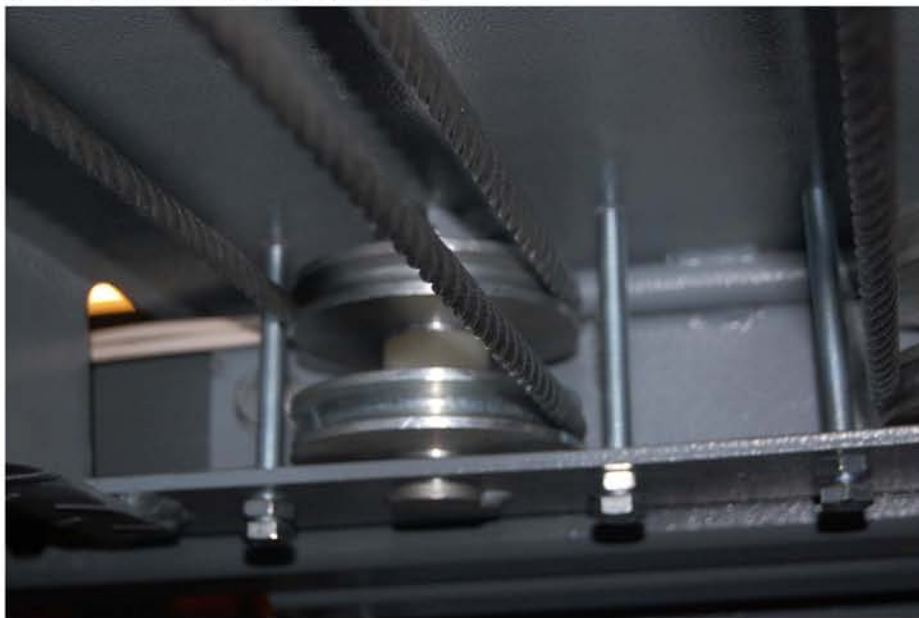
Mach dies bei jes Säulen.



Nehmen die Bolzen für Kabelblockierung (10 Stück), und legen Sie durch das Loch im Querträger zwischen Rad und Säule (siehe oben)



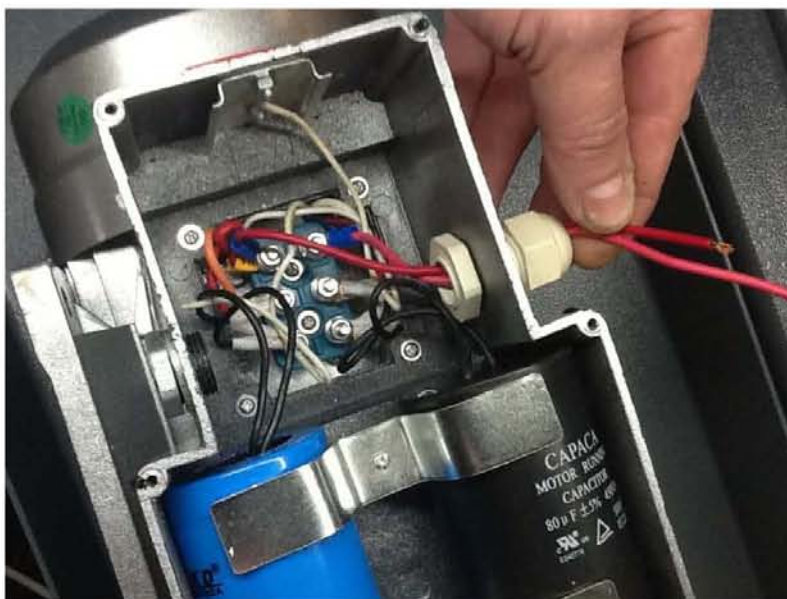
Sichern Sie sie mit beiden Seiten der Querträger eine Mutter. Diese Bolzen stellen sicher dass die Kabel nicht von den Rädern laufen Tun Sie dies für alle vier Seilrädern .



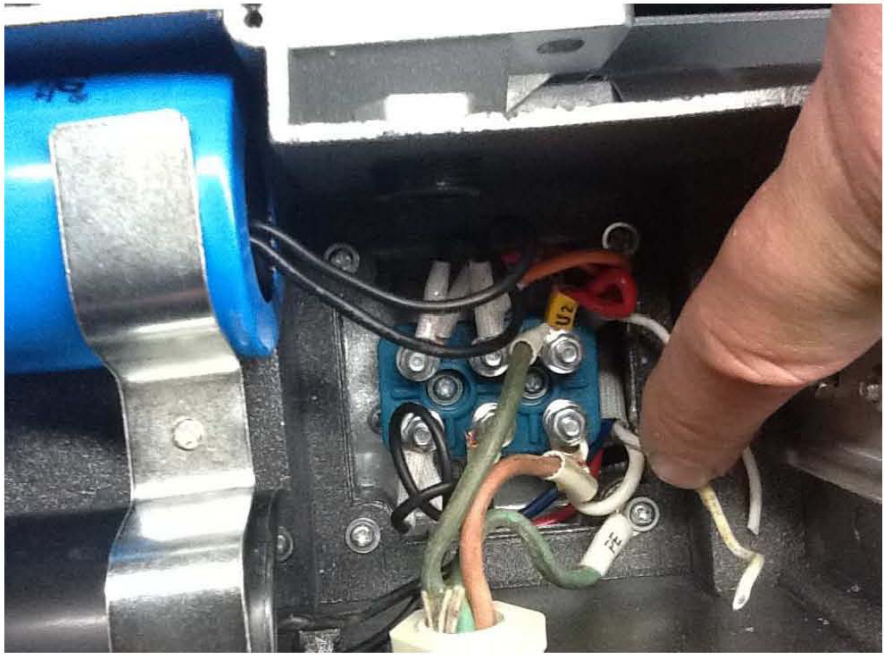
Mach dass gleiche bei die Rädern unter die Fahrbahn(siehe oben)

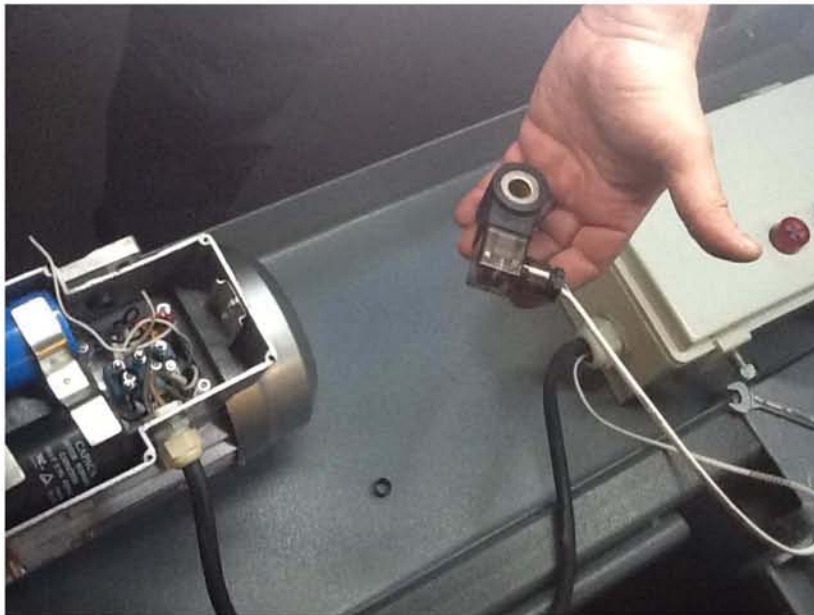
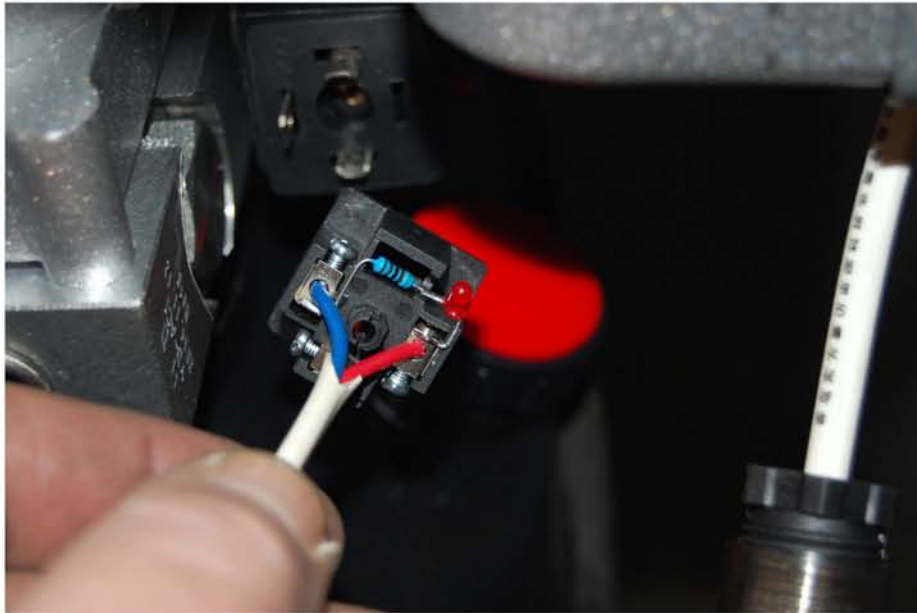


nehmen Sie den Motor aus dem Karton und stecken sie den Motorunit im Wanne

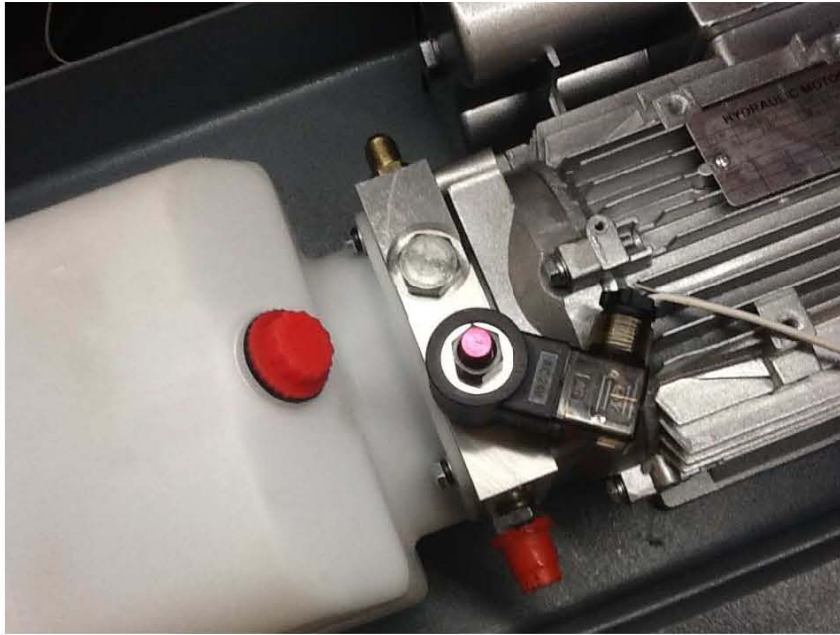


Offenen Sie die Kappe , 2 Rote drahten sind angeschlossen . Nehm die rote Drahten weg und schliessen sie hier das schwarze kabel mit 3 drahten ,M1 M2 und Pe(erde) an

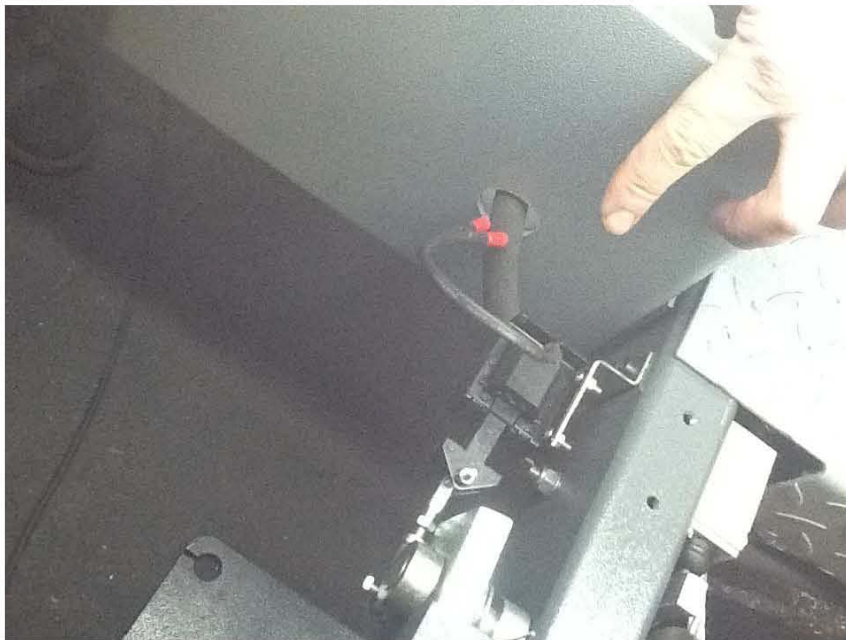




Schliessen Sie nun den kurzen weissen Draht an das senkventiel



Überrufen Sie ob der Senkventil geschlossen ist , es muss eingedrückt und nach rechts gereht stehen .



Nehmen Sie den Schlauch von untenkant Fahrbahn (bei Zylinder) und führen sie es unten die querbalk , in Loch von Wanne und Schliess es am Motor an.



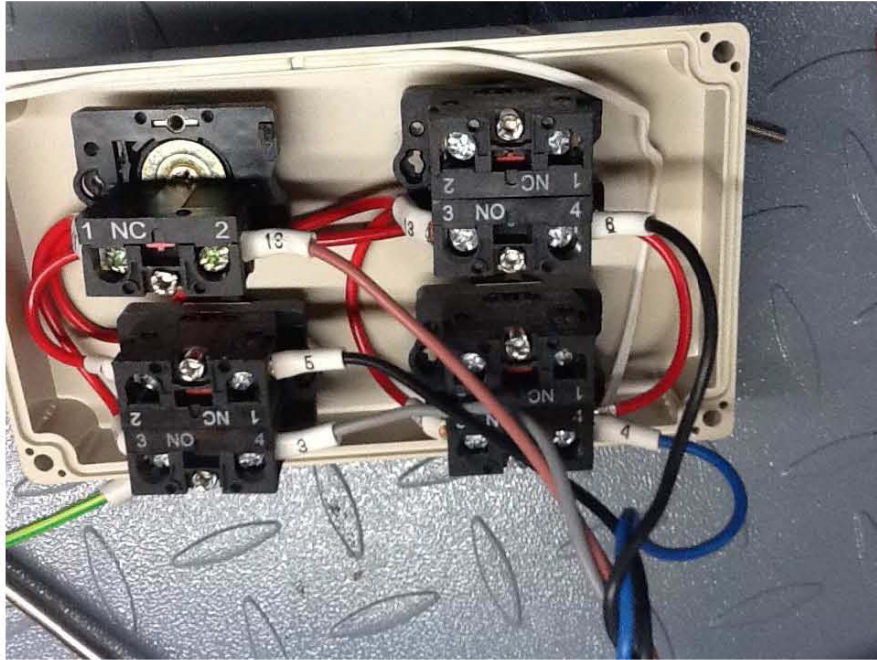
Füllen Sie den Ölbehälter mit 10 Liter Hdrauliköl Viskosität 32



Schliessen sie nun die 6 mtr langen Netzkabel mit dem Elektrokasten L , N, Pe



Nehmen Sie die nummerierten Adern lose aus dem Steurkasten und führen Sie ihm durch die Wanne oder Fahrbahn zu die Saule wo er hangen soll(kann rechtsvorne oder linkshinten sein.





Montier die Bedienungskaste am Saule und schliess die nummerierten Adern wieder an . Schliess die bedienunskasten mit die 4 schrauben.



Nehme die Drahten von endschaltern losse , führ die durch das loch im Wanne, montier die drahten wieder .

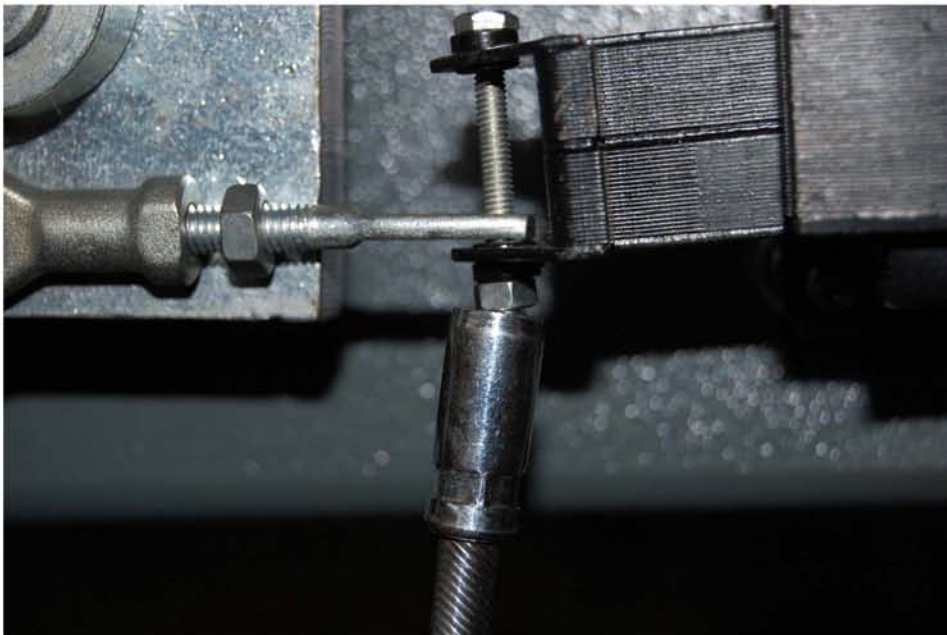
von die 4 Kappe über die Lenkrolle had einer 4 lochen ,diese ist für die endschalter , siehe Bild oben .Der Schalter mit 2 Drahten muss unten.



Oben am dem Saule sind 2 Locher montieren eine lange Schraube in das obere Loch, das ist die Haltestelle für den Endschalter .



das gleiche muss Mann am unterseite machen , das ist die Haltestelle für das füsssicherheitsschalter.





Drehen Sie die Schrauben, von Verriegelungen fest (siehe oben)

Jetzt müssen der Stecker an das Stromkabel angeschlossen werden, stecken sie es in die Steckdose



Drehen Sie den Schlüsselschalter auf ON, Kontrollieren Sie, ob die roten Pilzschalter an der Steuereinheit gut steht, rechts drehen, dann kommt er raus.



Öffnen Sie das Gehäuse von Elektrokaste und drücken Sie mit einem geschützten Schraubendreher das Relais in der Mitte, jetzt wird die Bühne Hoch gehen, kann einige Zeit dauern, passen Sie gut auf das die Seile gut in die Rolle bleiben, gehen Sie so hoch, dass Sie unter der Brücke stehen



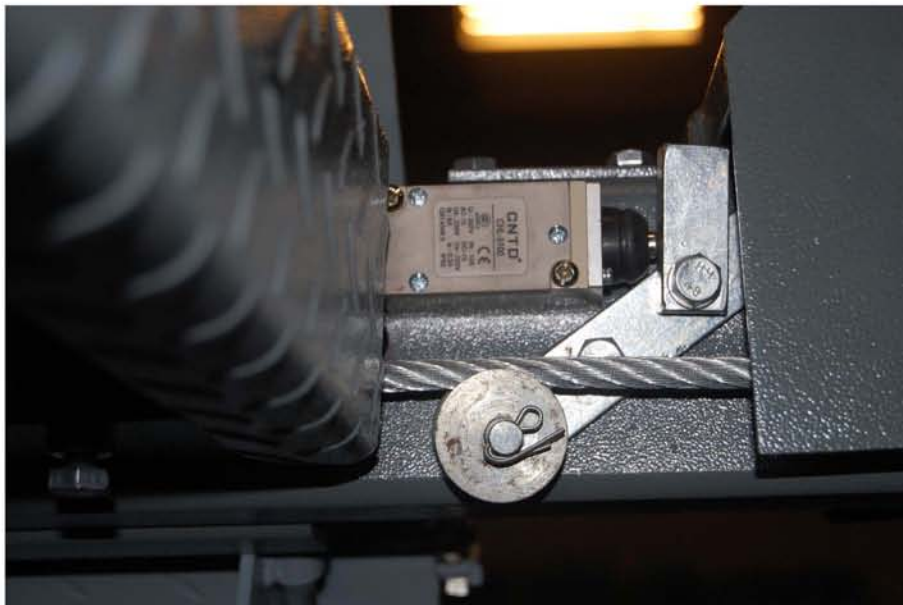
kann

NEHMEN SIE DAS NETZKABEL(STECKER WIEDER AUS DER STECKDOSE)

=====



es gibt zwei Pakete der mitgelieferten Verbindungskabel, ein einzelnes Paket hat zwei lange und ein kurze Faden, das sind für die Schaffseilsperre Schalter, auf der Innenseite der Querträger (mit den kurzen Anschlussleitungen) als Schalter unter

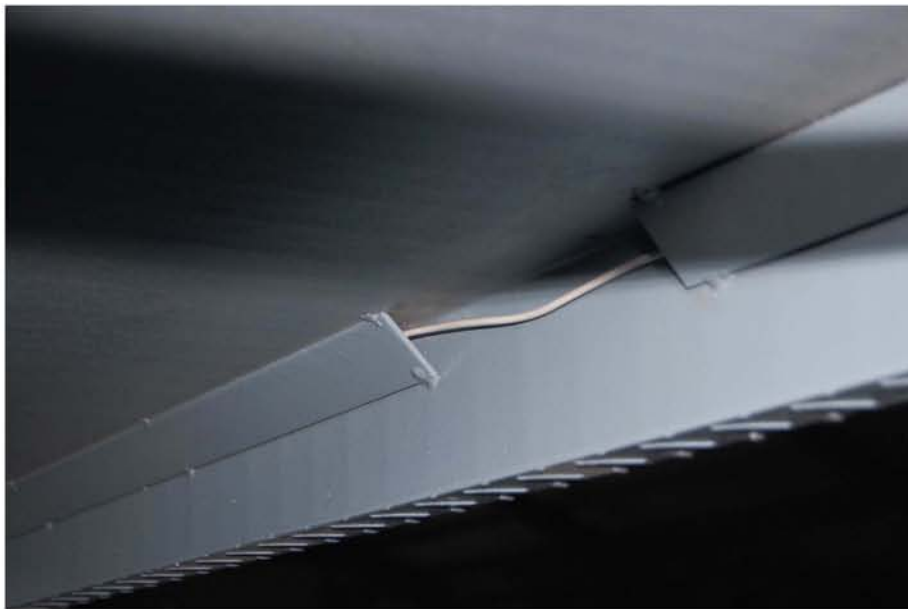
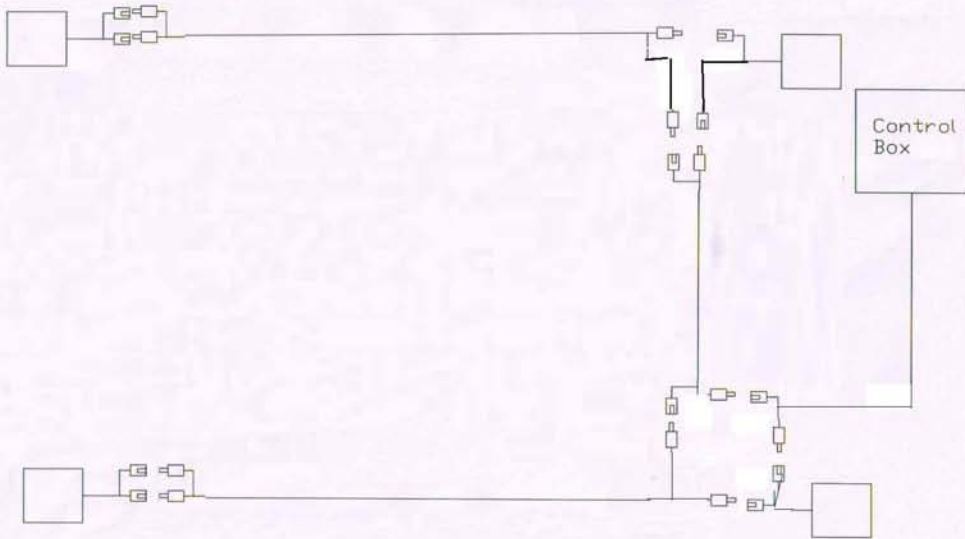


und eine Packung mit zwei langen und einem kurzen Draht, das sind für die selonoids die Verriegelung

Zuerst die Schaffseilsicherheit

Anschluss aus elektokaste mit 2 drahten (1 x Mann 1 x Frau)

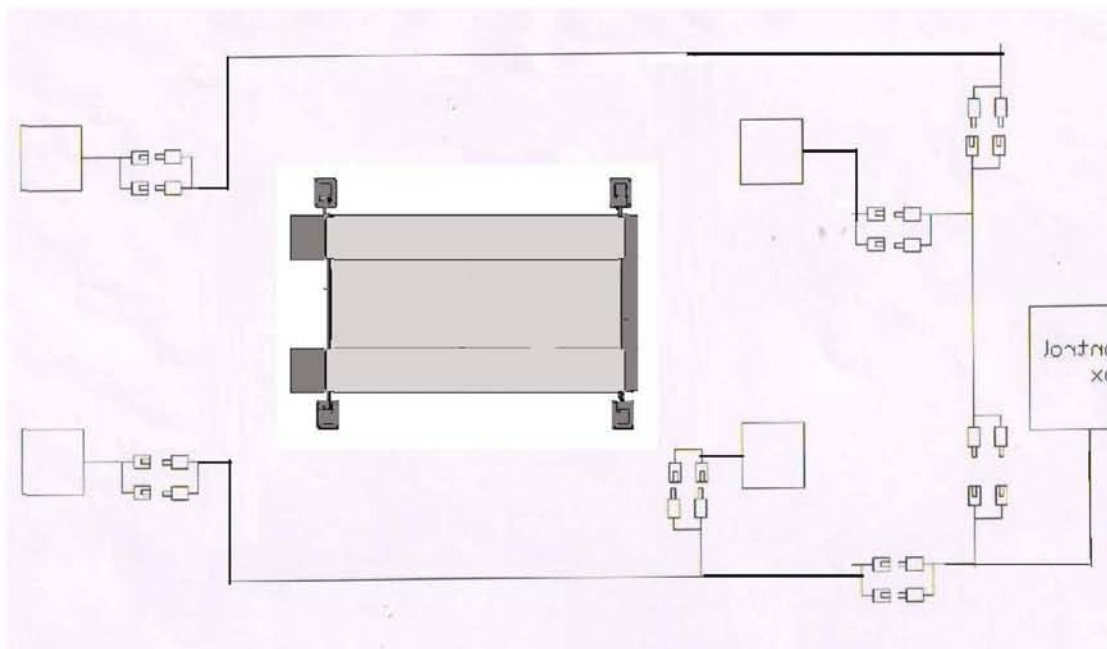
Limited Switch Connection of Slack cable device





Jetzt die Anschluss für die Verriegelung

Anschluss mit 4 Drahten (2 x Mann 2 x Frau)

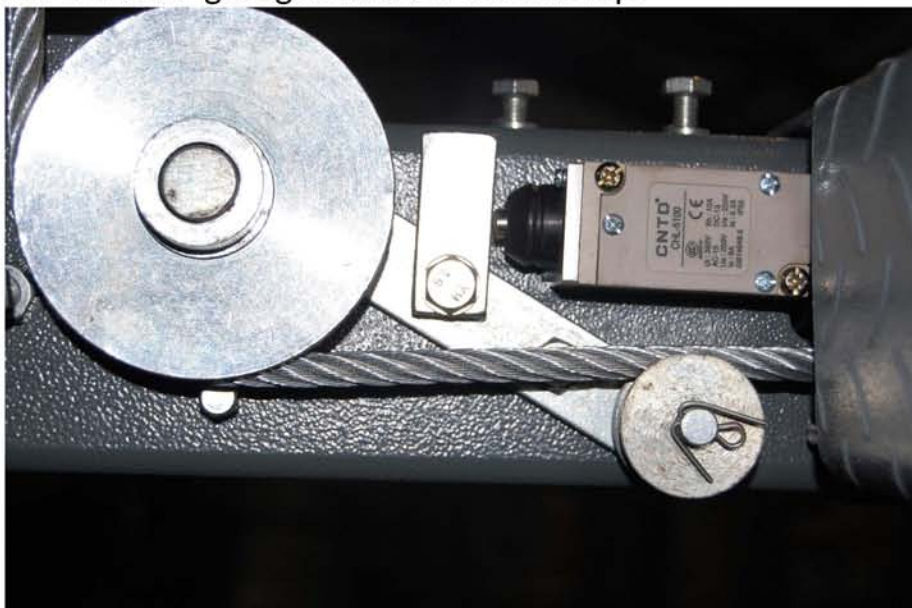




Nun muss der Schlaffseilschalter eingestellt werden

Lösen Sie die Schraube auf dem Block etwas lose, schieben Sie den Block gegen den Stift des Schalters, bis es klickt in und die schraube wieder anziehen

wenn das Kabel schlaff kommt wird der Block durch den Federdruck von der Schalter gezogen und die Bühne stoppt





schrauben Sie die 4 caps auf der Kabelrollen





Montieren Sie jetzt die Auffahrampen.



Auffahrampen ganz aus gegangen

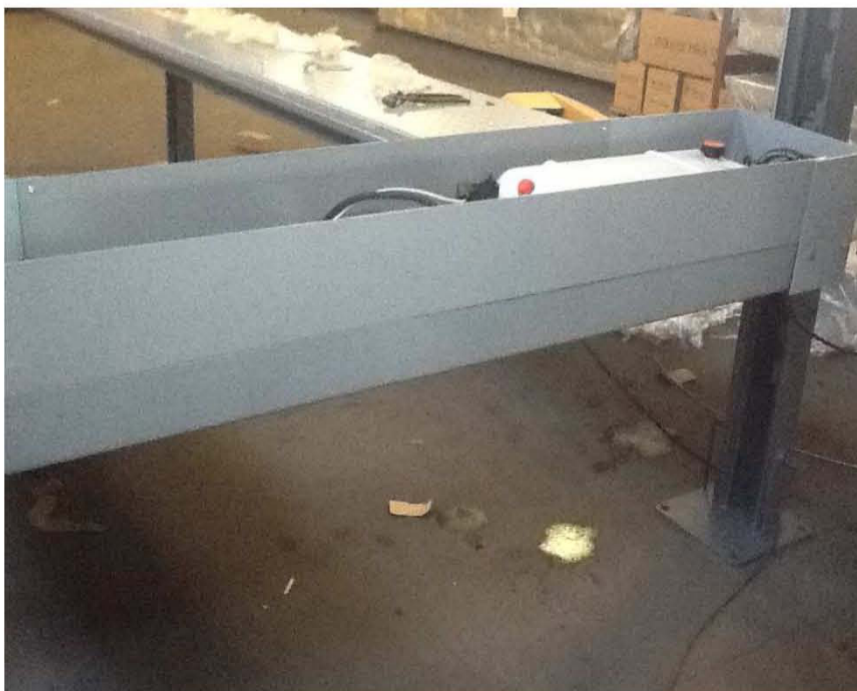


gefaltete



Gerade blockiert

Machen Sie jetzt der Motor und Elektrokaste mit den bolzen fest in die Wanne



Montieren Sie die Wanne weiter , und als letzte die Deckel





Der Betrieb der Bühne

Schlüsselschalter (Haupt Schalter) schaltet die Bühne komplett aus und verriegelt

Alarm- Gibt ein Signal bei die letzte 20 cm senken zu Boden

Power-- Licht zeigt ob Strom zu Bühne geht

Emergency Notstop eindrucken , Bühne stoppt gleich

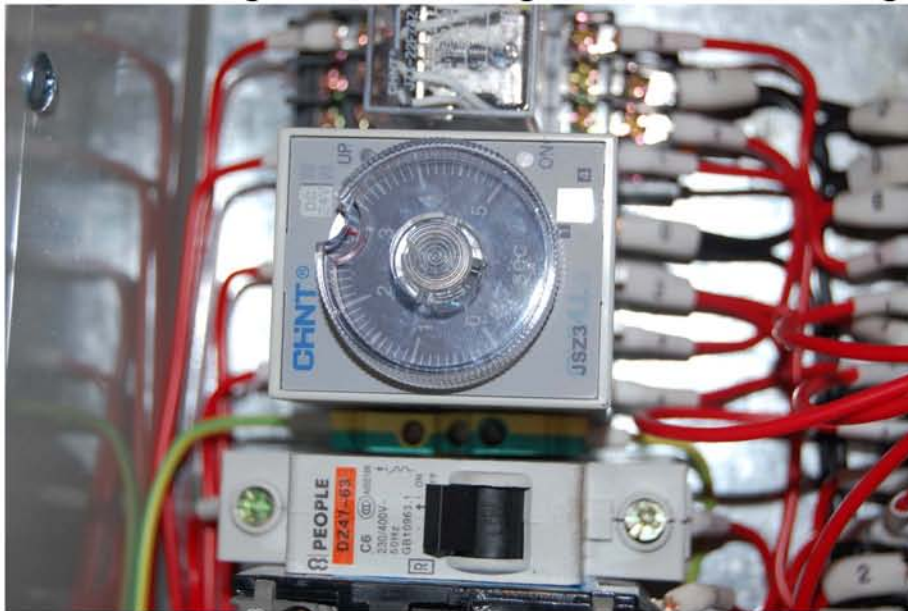
Up-- Bühne geht bis auf die gewünschte Höhe oder bis Endschalter, bei Lösen stoppt die Bühne gleich

Down 2-- Bühne senkt bis Verriegelung ,ohne Entriegelung,Die Bühne bleibt in die Verriegelung stehen und kann für lange zeit stehen bleiben ohne das die Seile oder das Hydraulik belastet werden.

Down 1-- Hier können Sie die bühne auf den Boden senken lassen . Wenn Sie Knopf eindrucken , geht die Bühne zuesrt

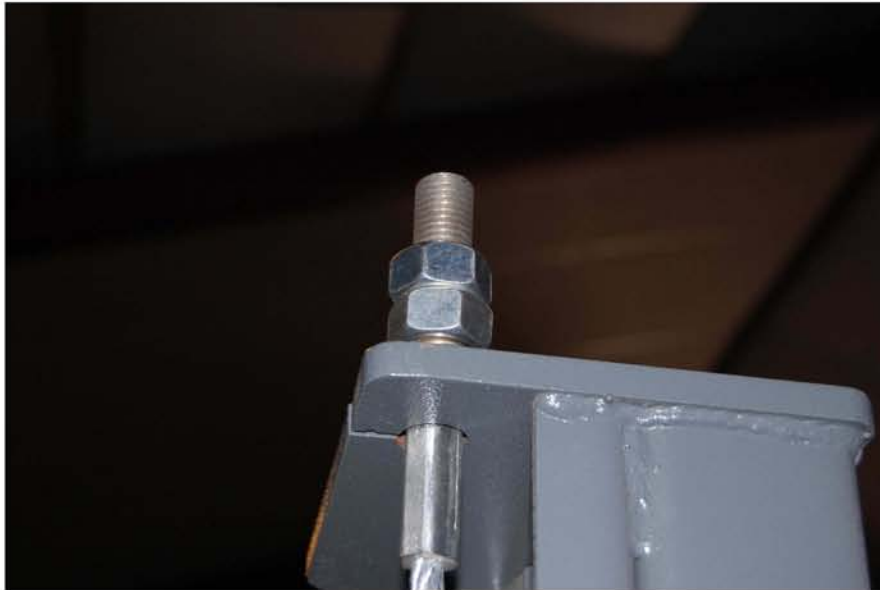
einige Sekunden hoch entriegelt, und senkt zu Boden
Wenn Sie den Knopf loslassen, stoppt die Bühne mit Senken,
Wenn Sie wieder eindrücken, geht die Bühne wieder erst
einige Sekunden hoch, entriegelt und senkt wieder,
Wenn die Bühne die unterste Endschalter erreicht, hört
man ein Alarm-Signal

Die Zeit, die die Bühne bei Down 1 zuerst nach oben geht
(um aus der Verriegelung zu kommen) ist am Zeitrelais
eingestellt, im Uhrzeigersinn wird die Zeit länger



arbeiten nun alle Kabel ordentlich weg und stellen Sie sicher, dass keine
Drähte der Seile berühren können.

Schließlich kann man die Bühne horizontal hängen, heben Sie die Bühne
nach ca. 1 m, die Muttern der Kabel fest oder lösen drehen, die
Verriegelung muss wie ein Klick klingen bei hoch fahren



Die Bühne ist nun einsatzbereit

Intern BV

Overveld 19

3848 BT Harderwijk

Niederlande

info@internbv.nl

www.internbv.eu

0031-(0)3414-30114